

Dokumentacja fotograficzna klatki schodowej A: - stan istniejący.



Fot.1 wejście do klatki A



Fot. 2 Drzwi ppoż. - piwnica



Fot. 3 – Drzwi ppoż. - parter



Fot.4 – drzwi ppoż na I piętrze. Tego samego rodzaju są drzwi ppoż. na II piętrze



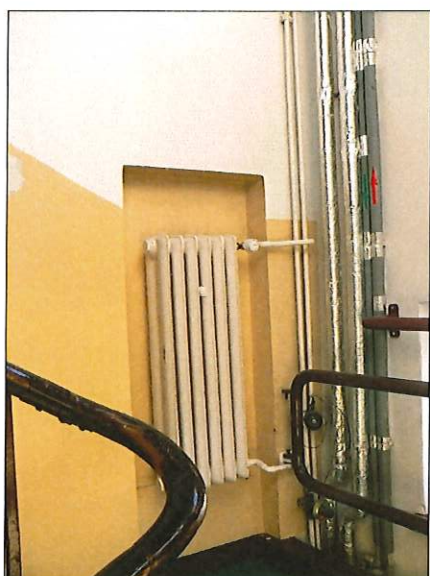
Fot. 5 – Drzwi na III p. do wymiany na ppoż. ,
do usunięcia palna obudowa na ścianie



Fot. 6 Okno z profili PCV na III p.



Fot. 7 – Instalacje do obudowy przy drzwiach wejściowych do klatki A



Fot.8 Instalacje do obudowy na I piętrze /II piętrze.



Fot.9 Instalacje sanitarne do obudowy na IIIp